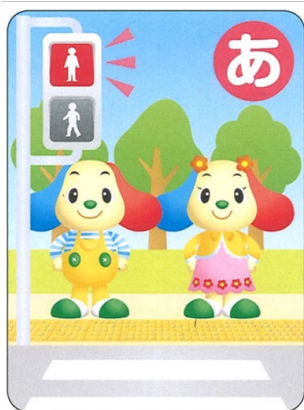


P7 兵庫県交通安全協会の「交通安全かるた」で
交通ルールとマナーを学ぼう！



あ
あかしんぱん
とまっつてませそう
じじじじじじ

あ
赤信号
止まって待つ
交通ルール

注意 横断の仕方
●赤色灯火のときは、歩行者は横断してはいけません。青になってから横断しましょう。青になっても左右の車などが止まったのを確かめてから横断しましょう。歩行者用信号の青色点滅は、黄色信号と同じように、点滅になったら横断を始めてはいけません。信号が変わりそうな時は無理をしないで、次の青まで待ちましょう。



も
もういかない
ちかちかしている
あおしんぱん

も
もう行かない
チカチカしている
青信号

注意 青点滅は渡らない！
●歩行者用信号の青のチカチカ（点滅する青信号）は、「もうすぐ赤信号になる」という合図です。
●横断歩道を渡り始めた時に青が点滅し始めたら、速やかに渡りきるか、無理なら引き返す必要があります。
●まだ渡り始めていない場合は、次の青信号になるまで待ちましょう。



き
きしんぱん
わたっちゃんだめだよ
すくあかだ



さ
さあ、あおだ
わたるまえに
ますかくにん

この「かるた」は、幼児等に交通ルールとマナーを学び、身に付けてもらうために作成しました。ネットショップで販売しています！ご家庭や学校等でご活用いただけます。



公式ショップ



NO.7

小学生低学年向け
交通安全クイズ



10問！目指せ全問正解！

一般財団法人兵庫県交通安全協会

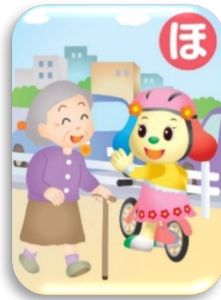


Podcastはこちらから！

P1 つぎ もんだい ただ おも ばんごう
次の問題で正しいと思う番号に○をつけて！

じてんしゃ の まえ ひと
Q1：自転車で乗っているとき、前に人がおおぜい
ある
歩いていたら、どうしますか？

- ① ベルを鳴らして、人によけてもらう。
じてんしゃ ある
② 自転車からおりて、おして歩く。
ひと よこ とお
③ 人の横やあいだを通る。



ほごうでは
ほごうしゃゆうせん
わすれずに

じてんしゃ あんぜんてんけん
Q2：自転車の安全点検は、いつやりますか？

- ① 乗る前にならずやります。
おも
② 思いついたとき、ていねいにやります。
へん おと
③ 変な音がしたときにやります。



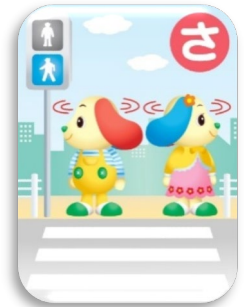
たしかめよう
ぶれーきたいや
らいともね

【回答と解説】

A1：② 前に多く歩行者がいたら、自転車からおりて、おして歩く心づかいが必要です。
A2：① 自転車に乗る前には必ず点検しましょう。特に、ブレーキ、ライト、タイヤについては走行前に必ず点検する習慣をつけましょう。

あおしんごう
Q10：青信号になったら、すぐにわたっていい？

- ただ
① 正しい ② まちがい



さあ、あなた
わたるまえに
まずかくにん

【回答と解説】

A10：② 信号が青色だからといって、必ずしも安全に横断できるとは限りません。特に、交差点では右左折する車や、自転車、バイクなどが接近している可能性があります。必ず、左右をよく確認して横断しましょう。

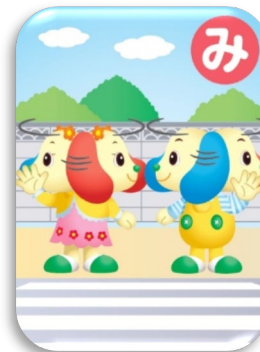
～ 横断歩道でも右左右 ～

【解説】

横断歩道を渡る際には、「右・左・右」を見て安全確認をすることが重要です。

これは、日本で車が左側通行であるため、まず、右側から来る車を確認し、次に左側、そして、もう一度右側を確認することで、より安全に横断できるという考え方に基いています。

渡り始めてからも、左右の安全を常に確認しながら、慎重に渡りましょう。



みてますか
おっだんほごうで
みぎ・ひだり・みぎ

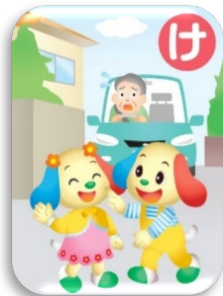
ほこうしゃ どうろ おうだん
Q5：このひょうしきは「歩行者は道路を横断して
いみ
はいけない」という意味です。



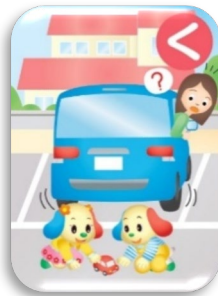
- ただ
① 正しい ② まちがい

どうろ ともだち たの
Q6：道路で、お友達と楽しく、あそんでもよい。

- ただ
① 正しい ② まちがい



けがのもよ
ぶげんじょう
ふげんじょう



くろまか
みえないじょう
あんなに
みえ

【回答と解説】

A 5：① これは「歩行者横断禁止」の標識です。この標識のある所
では、横断をしてはいけません。絶対にやめましょう。

A 6：② 道路は、人や車が通行するための場所で、遊ぶ場所ではあ
りません。

よる くるま うんてんしゆ いちばん み ひと
Q7：夜、車の運転手さんから一番よく見えるのは、どの人
ですか？



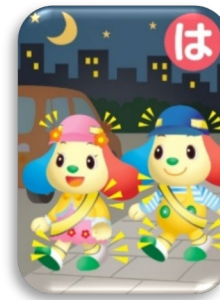
はんしゃざい ようひん
① 反射材（用品）を
つけている



くろ ふく
② 黒っぽい服



しろ ふく
③ 白っぽい服



はんしゃざい
ぴかっとひかり
みをまきま



めだつみや
あかるいふく
じつこうし

【回答と解説】

A 7：① 夜間の交通事故を防ぐには、明るい服装を着ることが効果
的です。しかし、最も効果があるのは、反射材を着用することです。

反射材は、車の運転手さんから見ると光っているように見えるので、
早く発見できます。夜、外出するときは、反射材を身につけましょう。

とも どうろ む がわ よ
 Q8：お友だちが、道路の向こう側から呼んでいる
 いそ
 ので、急いでわたる。



いけな
 いけん
 じつじや
 さいせ

- ただ
 ① 正しい ② まちがい



ほこうしゃようしんごうき あおいろ てんめつ
 Q9：歩行者用信号機の青色が、チカチカと点滅
 したら、どうしますか？



もういかな
 いちかかして
 あおしんごう

- あかいろ まえ いそ
 ① 赤色になる前に、急いでわたる。
 はじ
 ② わたり始めていないので、
 つぎ あおしんごう ま
 次の青信号まで待つ。



【回答と解説】

A 8：② 子供の交通事故のほとんどが道路への飛び出しです。一旦止まって、左右の安全確認をしてから横断しましょう。
 A 9：② 横断歩道を渡り始めた時に青が点滅し始めたら、速やかに渡りきるか、無理なら引き返し、渡り始めていない場合は待ちましょう。

じてんしゃ は いちじていし
 Q3：自転車で走っていると、一時停止のひょう
 しきがありました。どうしたらよいですか？

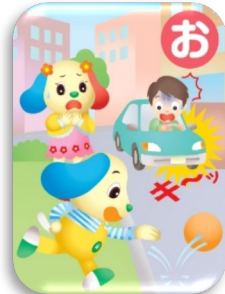


ひょうしきを
 ままどて、
 じてんしゃも

- じてんしゃ かんけい そくど お とお
 ① 自転車には関係ないので、速度を落として通る。
 くるま こ と いそ とお
 ② 車が来なければ、止まらないで急いで通る。
 と
 ③ ひょうしきのところで止まり、
 さゆう あんぜん たし とお
 左右の安全を確かめてから通る。



あそ どうろ
 Q4：遊んでいたボールが、コロコロと道路に
 ころ
 転がった！どうしますか？



おいかける
 ぼーあのやぎに
 じりがあ

- ① すぐにおいかけてひろう。
 どうろ と だ ひと
 ② 道路に飛び出さない。おとなの人
 にひろってもらう。
 て くるま と と い
 ③ 手をあげて車を止めてから取りに行く。



【回答と解説】

A 3：③ 自転車も車両の一種ですから、一時停止の標識や停止線の標識があるところでは、必ず一時停止をして安全を確かめましょう。
 A 4：② 道路への飛び出しは、一番危ないです。道路に転がったボールは、絶対に追いかけて、大人の人に助けてもらいましょう。